

# Formação

## Sustentabilidade no edifício pelo sistema LiderA (aplicação do modelo LiderA)

22 de maio 2024 (online)



Certificado em 2007  
Classe A  
Ponte da Pedra (Fase II),  
Matosinhos  
ABC: 14 852 m<sup>2</sup>



Certificado em 2007  
Classe A  
Torre Verde, Lisboa  
ABC: 7 200 m<sup>2</sup>



Certificado em 2011  
Classe A  
Edifício "Mirador Lake 2",  
Aveiro  
ABC: 7 967 m<sup>2</sup>



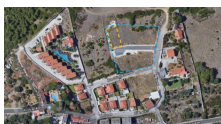
Certificado em 2011  
Classe A+  
"Casa + Sustentável",  
Belas (Sintra)  
ABC: 310 m<sup>2</sup>



Certificado em 2012  
Classe A+  
Passive Houses, Ilhavo  
(Aveiro)  
ABC: 628 m<sup>2</sup>



Certificado em 2022  
Classe A+ (Residencial)  
Habitação a Custos Controlados  
SRU Ocidental, Lisboa  
ABC: 13 500 m<sup>2</sup>



Certificado em 2019  
Classe A (Loteamento)  
BWA | Loteamento na  
Aatrozela, Cascais  
ABC: 1 980 m<sup>2</sup>



Certificado em 2020  
Classe A++  
Moradias 302 a 305, Lisbon  
Green Valley, Belas, Sintra  
ABC: 423,79 m<sup>2</sup>



Certificado em 2018  
Classe A+ (Projeto)  
Habitação 16 frações  
Lote 10, Lisbon Green Valley  
Belas, Sintra  
ABC: 2603,80 m<sup>2</sup>



Certificado em 2016  
Classe A++  
Cestaria Nova, Ilhavo  
(Aveiro)  
ABC: 231 m<sup>2</sup>



Quase zero de Energia

Certificado em 2017  
Classe A++  
Moradias 306 e 307, Lisbon  
Green Valley, Belas, Sintra  
ABC: 423,79 m<sup>2</sup>



Certificado em 2017  
Classe A+  
Lote 8 | Empreendimento  
Prata, Lisboa  
ABC: 12 570 m<sup>2</sup>



Certificado em 2007  
Classe A  
Hotel Jardim Atlântico,  
Madeira  
ABC: 7 497 m<sup>2</sup>



Certificado em 2007  
Classe A  
Casa Oásis, Faro  
ABC: 240 m<sup>2</sup>



Certificado em 2012  
Classe A+  
Hotel Vila Galé Alcabocora,  
Tavira ABC: 6 841 m<sup>2</sup>



Certificado em 2012  
Classe A  
Hotel Altis Avenida, Lisboa  
ABC: 4 088 m<sup>2</sup>



Certificado em 2013  
Classe A  
Hotel Marina All Suites, Rio de  
Janeiro- Brasil  
ABC: 3 599 m<sup>2</sup>



Certificado em 2014  
Classe A  
Casa da Modesta, Olhão  
ABC: 395 m<sup>2</sup>

# Sustentabilidade no edificado pelo sistema LiderA (aplicação do modelo LiderA)

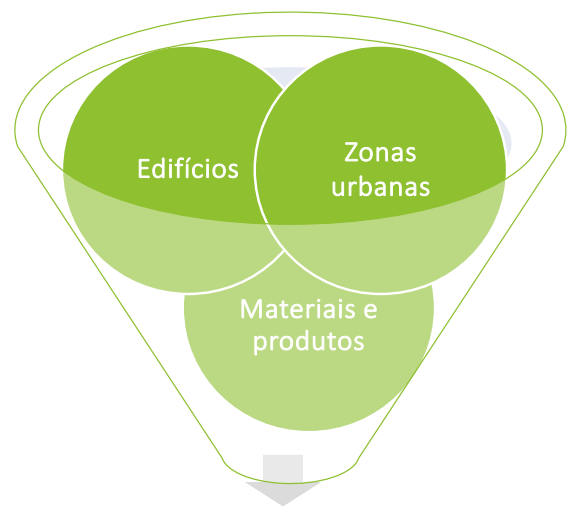
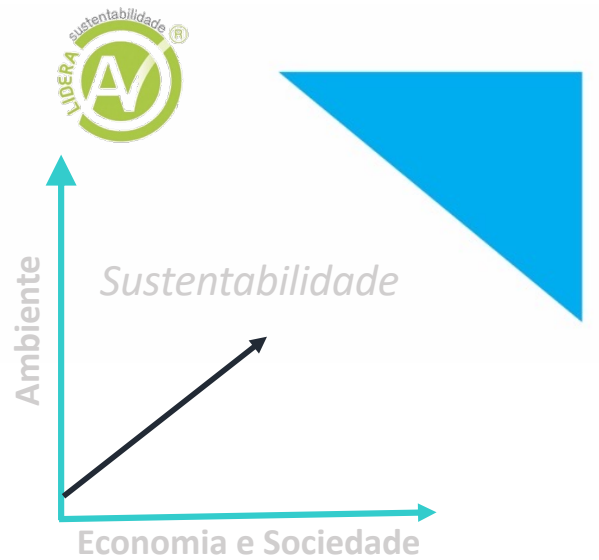
Nos últimos anos a sustentabilidade tem surgido como um dos aspetos a considerar nos edifícios, zonas urbanas e empreendimentos. O sistema LiderA, tem vindo a ser utilizado por múltiplos promotores, projetistas, gestores privados e organismos públicos, nos empreendimentos para o desenvolvimento e certificação da sustentabilidade da construção e operação de forma eficiente. O mercado mudou e é essencial assegurar melhorias estruturais que permitam criar valor com a sustentabilidade, sendo fundamental a forma de assessoria para contribuir para selecionar e desenvolver essas soluções.

## OBJECTIVOS

A formação tem em vista dar a conhecer a forma prática de aplicar o modelo de cálculo LiderA a empreendimentos e projetos, para determinar o nível de sustentabilidade e preparar processos para a certificação.

## DESTINATÁRIOS

A formação é dedicada a promotores, projetistas, gestores e profissionais de arquitetura, engenharia civil, ambiente e mecânica, entre outros, interessados em desenvolver a sustentabilidade ou serem assessores\* do LiderA.



Após o curso, quem pretenda ser assessor deve efetuar um processo de candidatura individual ao sistema LiderA., Neste processo aplica o modelo LiderA (a uma caso disponibilizado ou um caso a que tenha acesso), avalia desempenho na procura da sustentabilidade, sugere oportunidades de melhorias, depois envia relatório, modelo de cálculo e comprovativos. Caso tenha aprovação passa a ser assessor LiderA. A inscrição para o processo de acreditação de assessores tem o preço de 150 € + IVA (4Rs).

## COORDENAÇÃO E FORMAÇÃO



### Prof. Manuel Duarte Pinheiro

Professor Catedrático do Departamento de Engenharia Civil, Arquitectura e Ambiente do Instituto Superior Técnico, Universidade de Lisboa, Portugal.

## PROGRAMA

O programa inclui apresentação do modelo de cálculo LiderA. As sessões baseiam-se na apresentação das abordagens a considerar e modos de avaliação e seleção de soluções que permitam melhorias na procura da sustentabilidade.

### 22 de maio de 2024

9h00 – 9h15	Receção dos participantes. Abertura da sessão e apresentação dos objetivos do curso.
9h15 – 11h00	A construção sustentável e avaliação do ciclo de vida. Modelo LiderA para a sustentabilidade nos ambientes construídos. Formas de avaliar, calcular o nível de desempenho e comprovar. Sustentabilidade no edificado na integração local: Solo, ecossistemas e paisagem e património. Exemplos de modos de aplicação.
11h00– 11h15	Intervalo para café.
11h15 – 13h00	Avaliar a sustentabilidade no edificado nos recursos: Energia e carbono; água e efluentes, materiais e resíduos. Exemplos de modos de aplicação.
13H00 – 14H30	Intervalo para almoço.
14H30 – 16H00	Avaliar a sustentabilidade edificado na qualidade do serviço e resiliência climática. Avaliar a sustentabilidade nas vivência sócio económicas e uso sustentável. Exemplos de modos de aplicação.
16H00 – 16H15	Intervalo para café.
16H00 – 18H00	Como ajustar a as estratégias e procura de desempenho da sustentabilidade a cada caso. Assessoria e certificação Relatórios e documentação. Enquadramento da avaliação para assessores do LiderA: definição do programa do trabalho da avaliação e documentação a entregar. Fecho do curso.



Áreas consideradas no sistema LiderA

## OUTRAS INFORMAÇÕES SOBRE O CURSO



Carga Horária de 7h



22 de maio de 2024



Online, via Zoom



9h00 às 18h00



160€ + IVA 23% (196,8€)

## CONTACTOS

Fernanda Correia / Vanessa Silva Tel. (+351) 218 418 042 E-mail: fundec@tecnico.ulisboa.pt www.fundec.pt

FUNDEC – Técnico – DECivil  
Av. Rovisco Pais  
1049-001 Lisboa – Portugal

A FUNDEC reserva-se o direito de adiar o curso, em caso de condições de força maior.